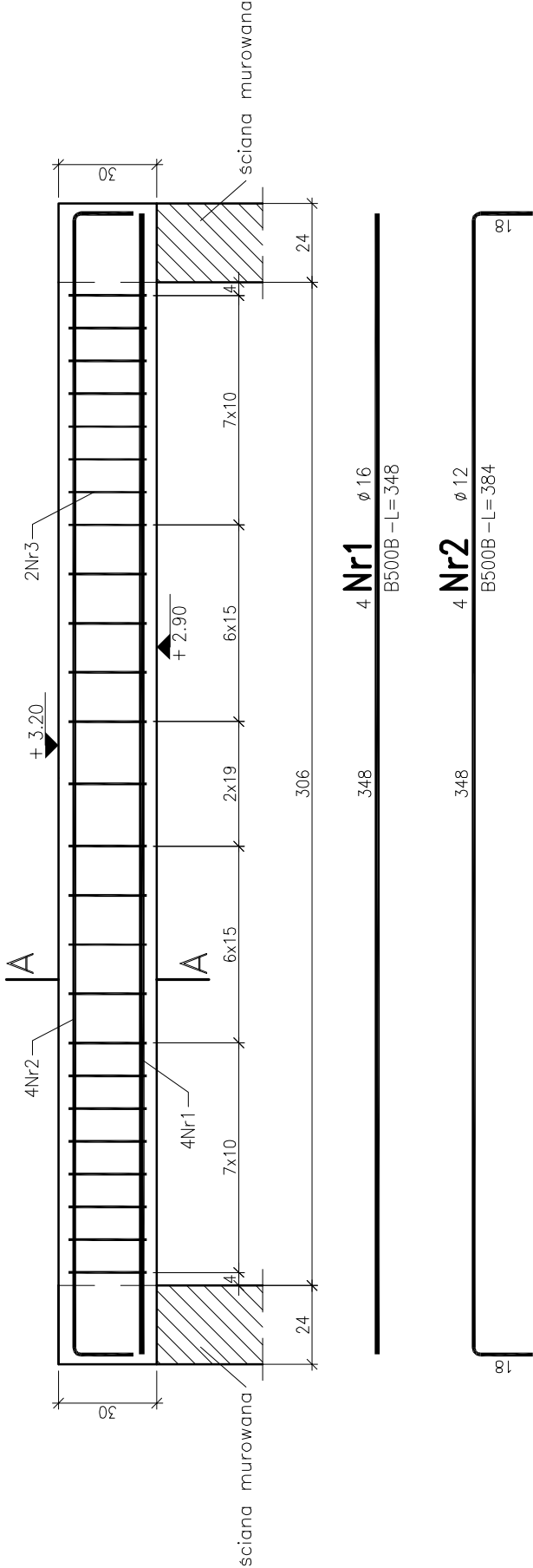
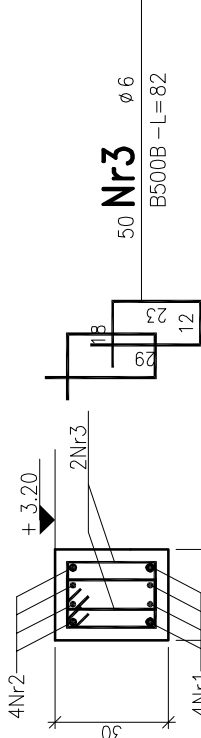


Podciąg Pd.3 L=306 cm, 24x30cm – szt.2
g.p.p. +3,20 m




A-A



Beton: C20/25(B25)
Stal zbrojeniowa: B500B
Otulina zbrojenia: 2,5 cm

Uwaga:

- Zbrojenie podciągu i ram wykonać zgodnie z : PN-EN 1992-1-1:2008, Eurokod 2.
1. Zbrojenie główne podciągu i ram stalą B500B, strzemiona stalą B500B.
 2. Pręty podciągu wchodzące w górny wieńiec, słup lub trzpień zakotwić odginając przy górnej wysokości wieńca, słupa lub trzpienia.
 3. Podciąg należy wylewać w jednym ciągu technologicznym razem z wieńcami i stropem.
 4. Pod oparcie podciągu wykonać podmurowanie z cegły pełnej na zaprawie cementowej, grubość podmurówki 30 cm, szerokość podmurówki 40 cm, alternatywnie wykonać podlewki cementowe.

PROJEKTOWANIE - NADZÓR - DORADZTWO S.C. SŁAWOMIR FOSSA, MONIKA FOSSA UL. PODWALE 11, 59-500 ZŁOTORYJA TEL. 601799368; 605900218 www.grupaprnd.pl - biuro@grupaprnd.pl						<div>SS</div> <div>FOSSA</div> <div>A</div>	
inwestor	GMINA MAŁOMICE, PL. KONSTYTUCJI 3 MAJA 1, 67-320 MAŁOMICE						
obiekt	Budowa budynku przedszkola wraz z infrastrukturą techniczną i towarzyszącą					data 05.06.2020	
adres	DZ. NR 311, 312(dr.) OBR. EWID.0001 MAŁOMICE, JEDN. EWID. 081005_4 MAŁOMICE-MIASTO						
rysunek	ELEMENTY KONSTRUKCYJNE PRZYZIEMIA PODCIĄG Pd.3					skala 1:20 rys. K2.4	
stadium	PROJEKT WYKONAWCZY		nr upr.		podpis		
projektant	mgr inż. Sławomir Fossa		w specjalności konstrukcyjno - budowlanej do projektowania bez ograniczeń dane ewidencyjne: 87/05/04				
sprawdzający	mgr inż. Paweł Bryłkowski		w specjalności konstrukcyjno - budowlanej do projektowania bez ograniczeń dane ewidencyjne: 194/05/08				